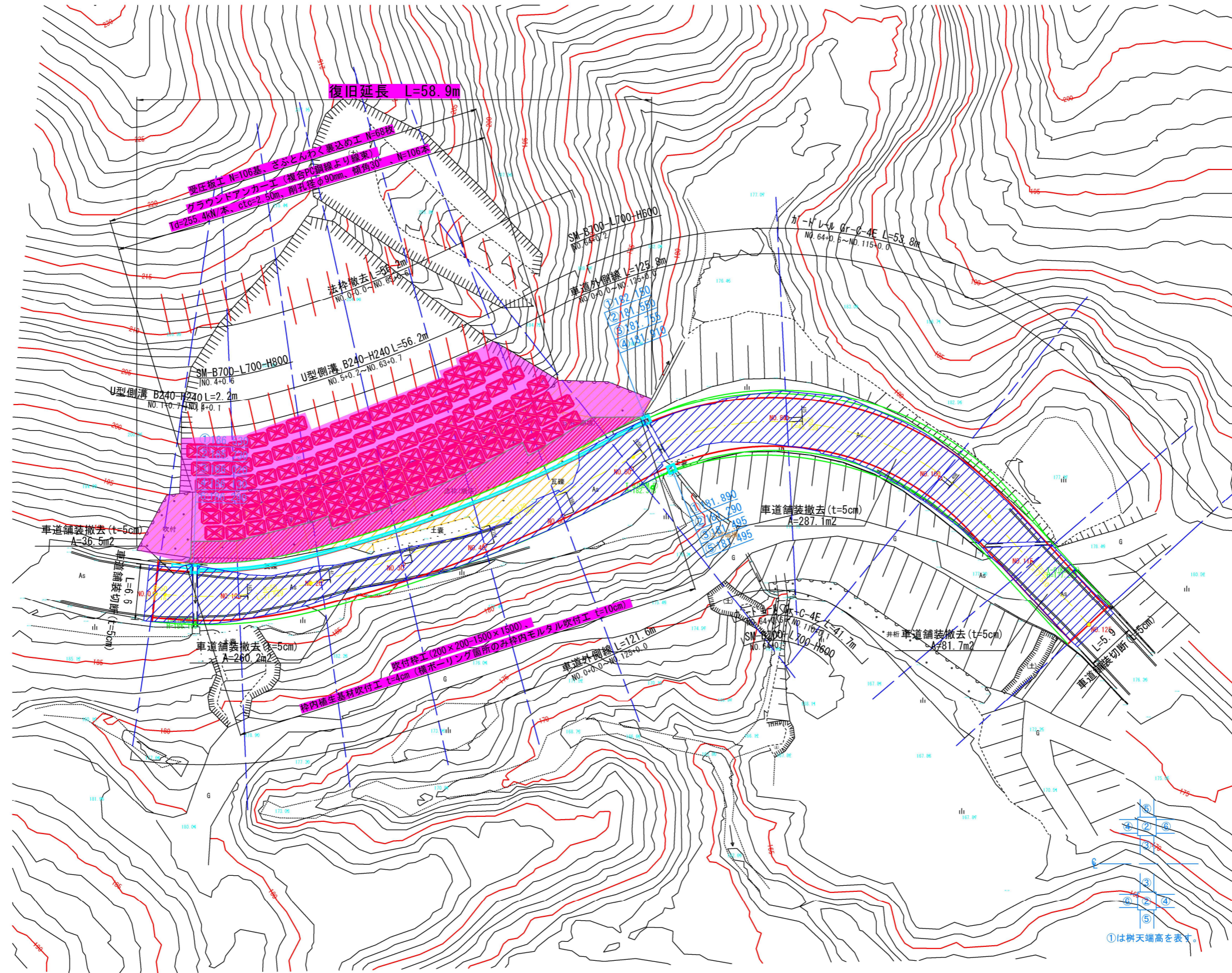
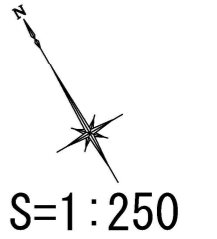


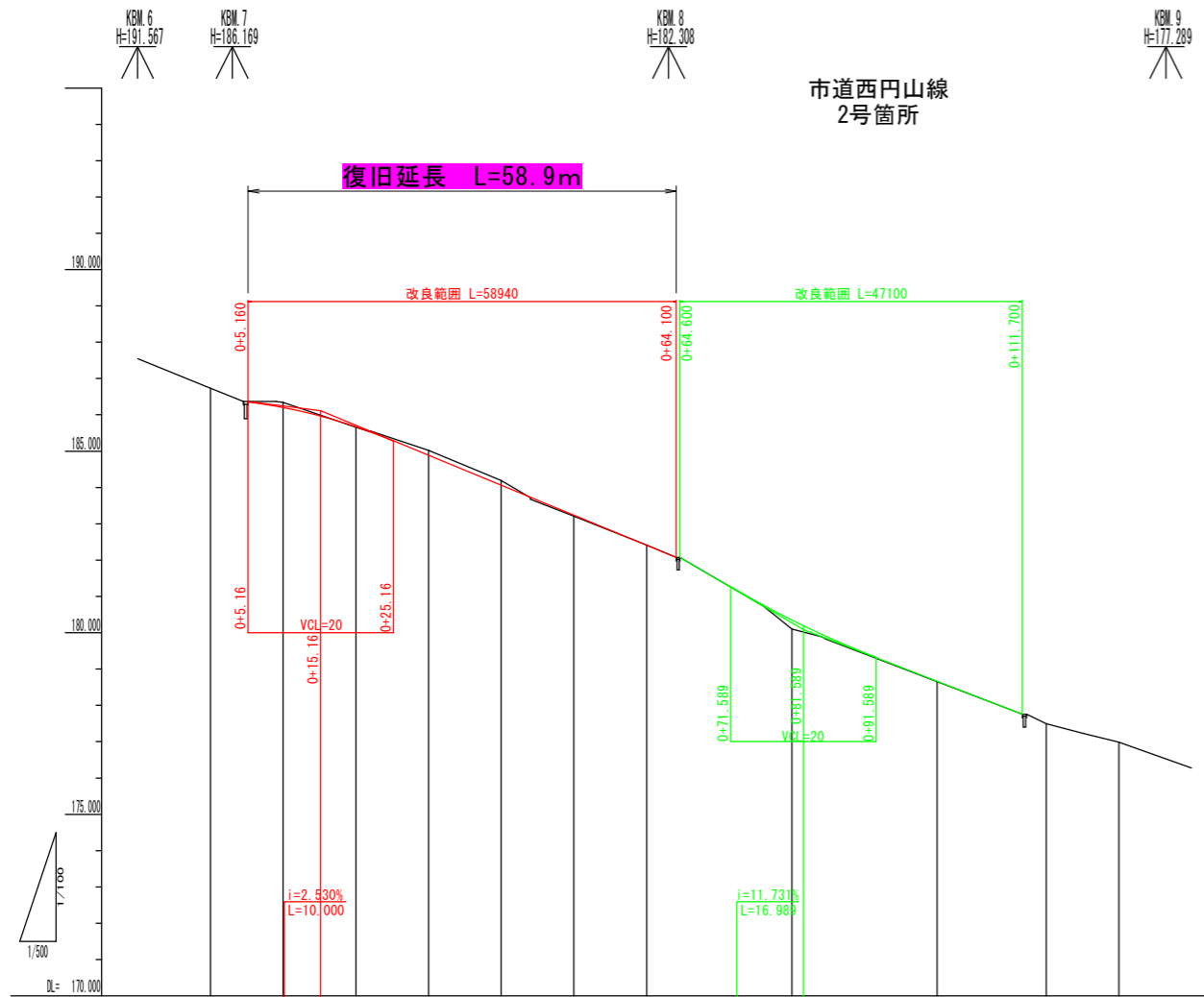
計画平面図(2号箇所) S=1:250

市道西円山線
2号箇所



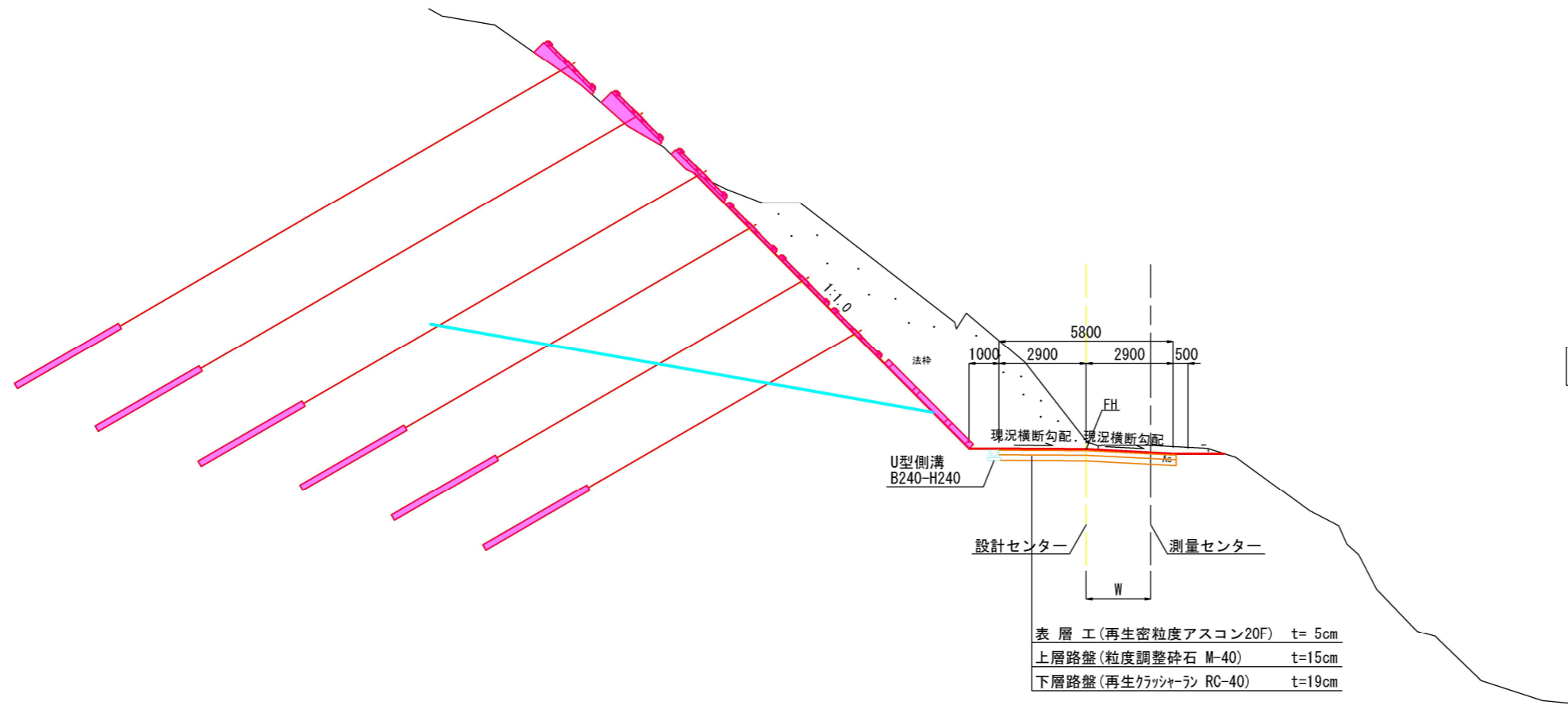
令和 8 年度	
工事名	令和6年災 第6674号 市道西円山線 道路災害復旧工事 (その2)
道路名	市道西円山線
箇所	輪島市門前町西円山 地内
図名	平面図
縮尺	S=1:250
図面番号	1 / 17 枚の内
	輪 島 市

縦断図(2号箇所) V=1:100 H=1:500



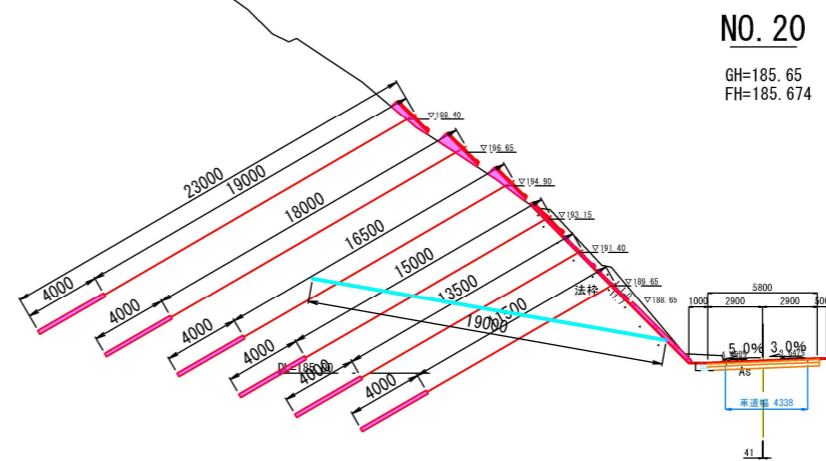
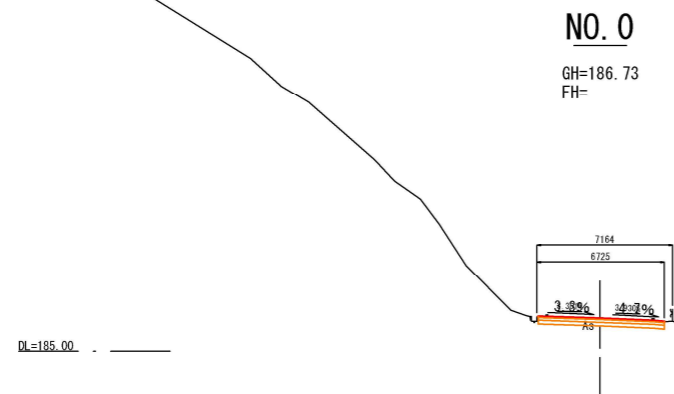
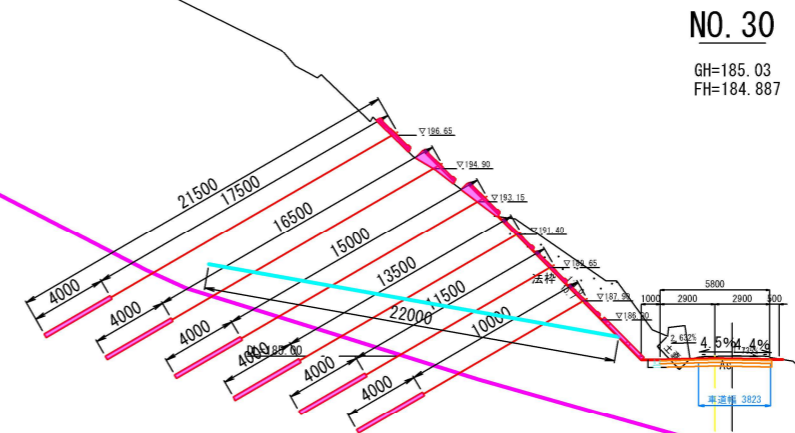
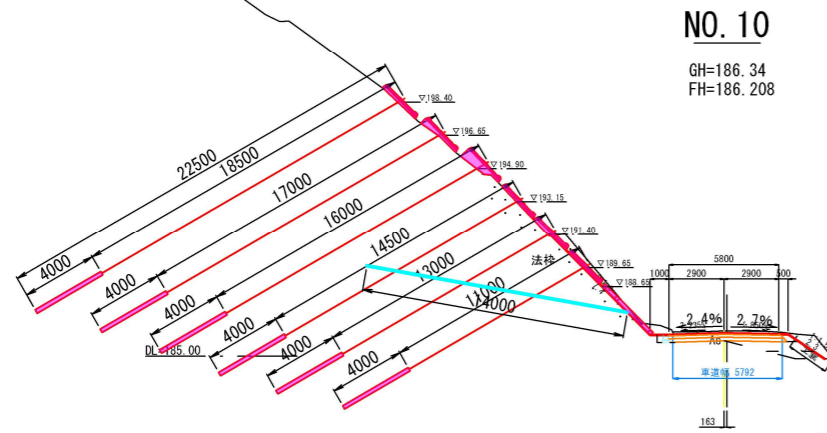
令和 8年度	
工事名	令和6年災 第6674号 市道西円山線 道路災害復旧工事 (その2)
道路名	市道西円山線
箇所	輪島市門前町西円山 地内
図名	縦断図
縮尺	V=1:100, H=1:500
図面番号	2 / 17枚の内
輪 島 市	

標準横断図 2号箇所 S=1:100



令和 8 年度	
工事名	令和6年災 第6674号 市道西円山線 道路災害復旧工事(その2)
道路名	市道西円山線
箇所	輪島市門前町西円山 地内
図名	標準横断図
縮尺	S=1:100
図面番号	3 / 17 枚の内
輪 島 市	

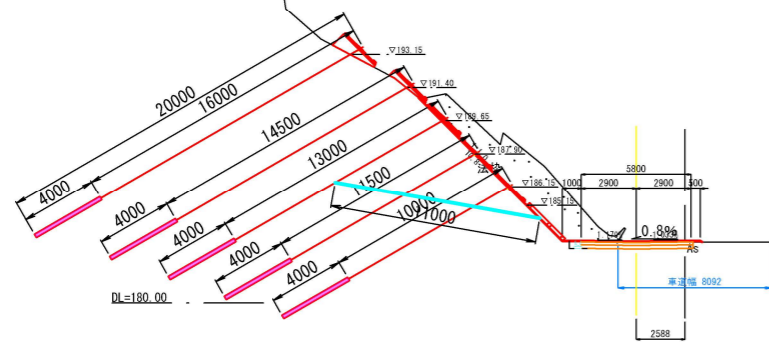
横断図(1) 2号箇所 S=1:200



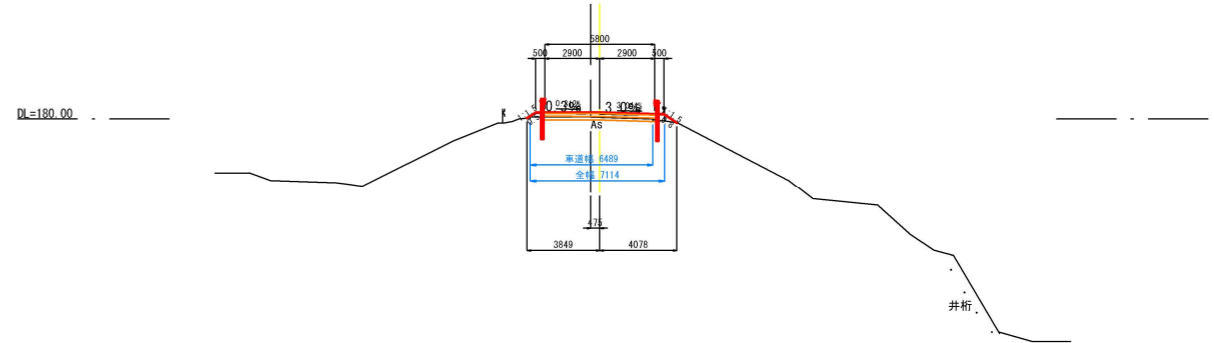
令和 8年度	
工事名	災害復旧工事
道路名	市道西円山線
箇所	輪島市門前町西円山 地内
図名	横断図(1)
縮尺	S=1:200
図面番号	4 / 17枚の内
輪島市	

横断図(2) 2号箇所 S=1:200

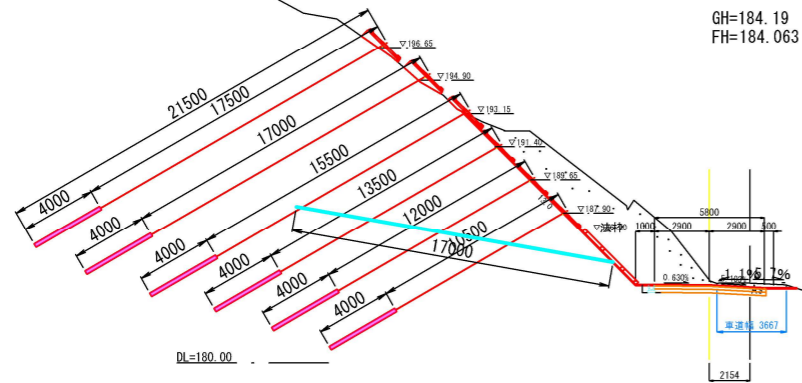
NO. 50
GH=183.21
FH=183.238



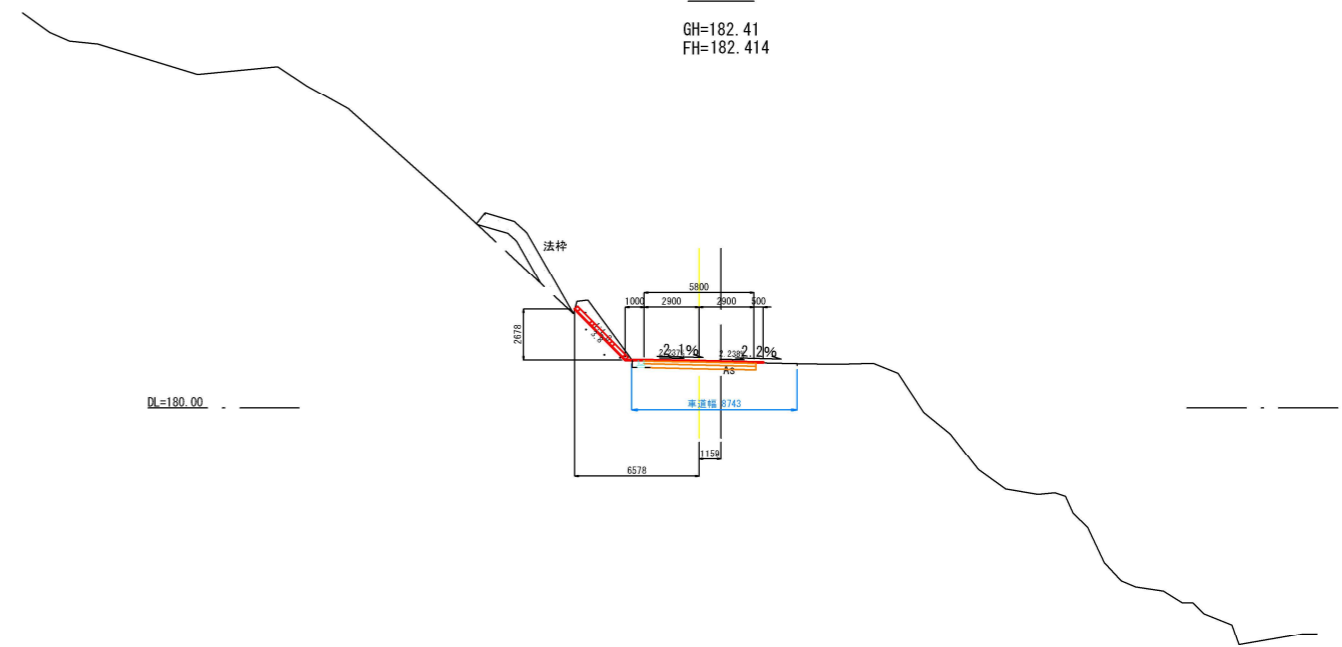
NO. 80
GH=180.11
FH=180.340



NO. 40
GH=184.19
FH=184.063



NO. 60
GH=182.41
FH=182.414



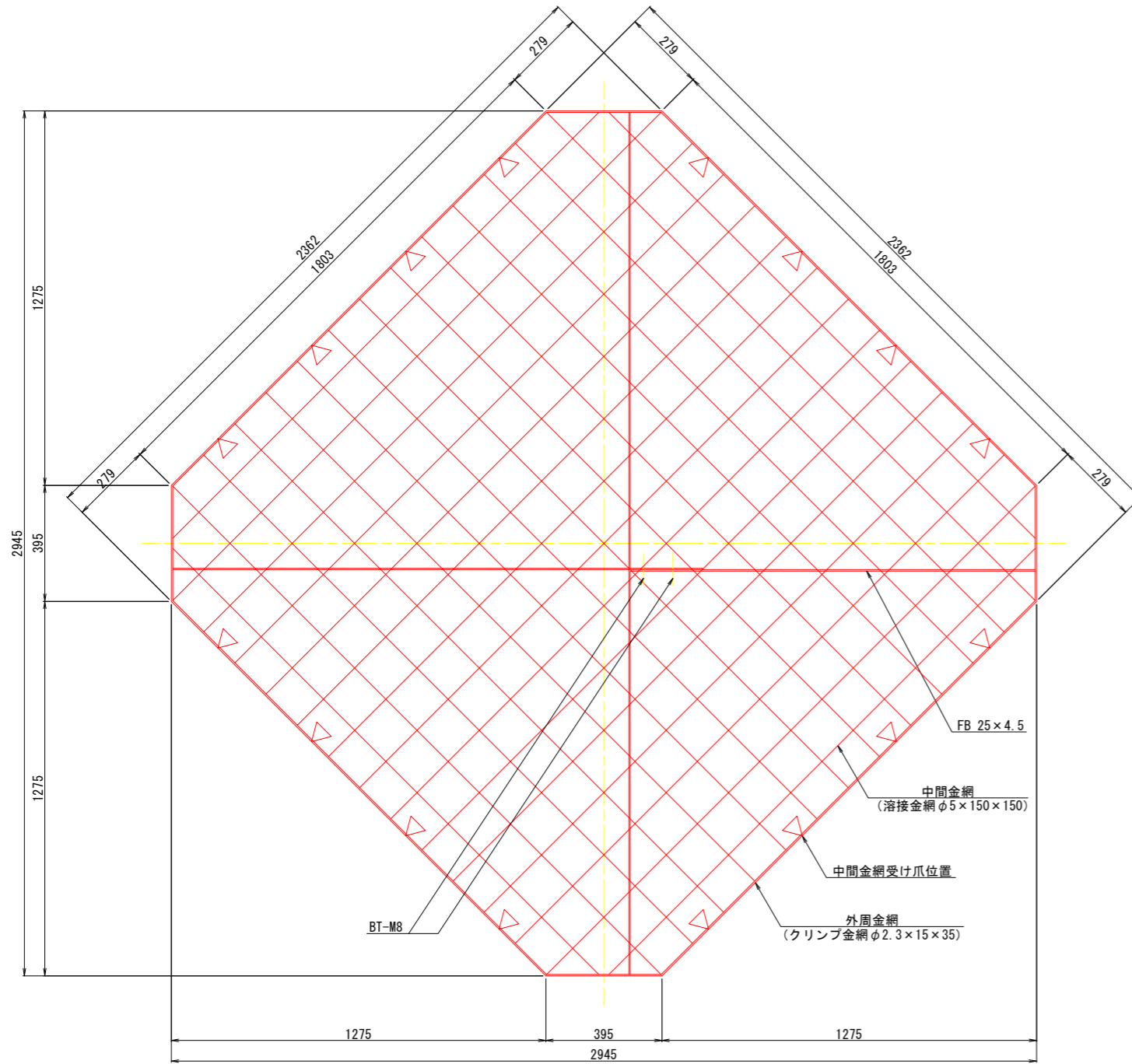
令和 8 年度	
工事名	令和6年度 第6674号 市道西円山線 道路災害復旧工事 (その2)
道路名	市道西円山線
箇所	輪島市門前町西円山 地内
図名	横断図(2)
縮尺	S=1:200
図面番号	5 / 17枚の内
輪 島 市	

ざぶとんわく構造図

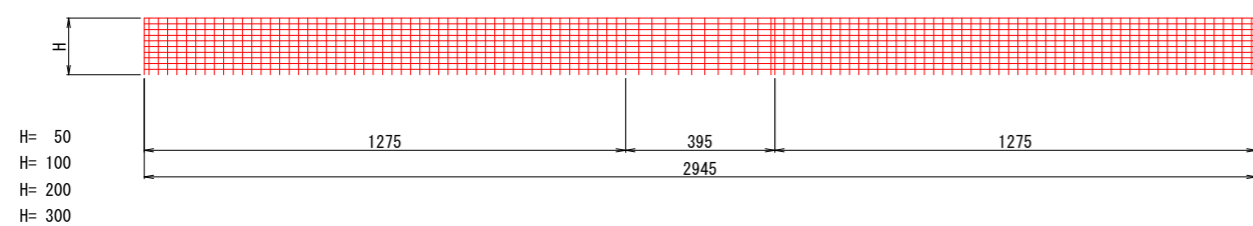
S=図示

29S-395

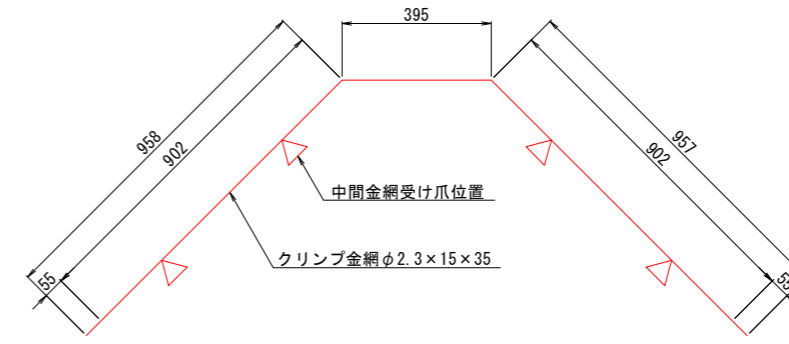
組立平面図



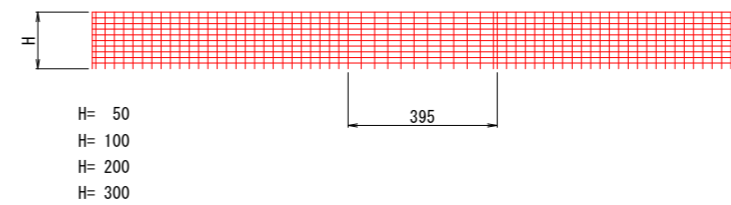
組立正面図



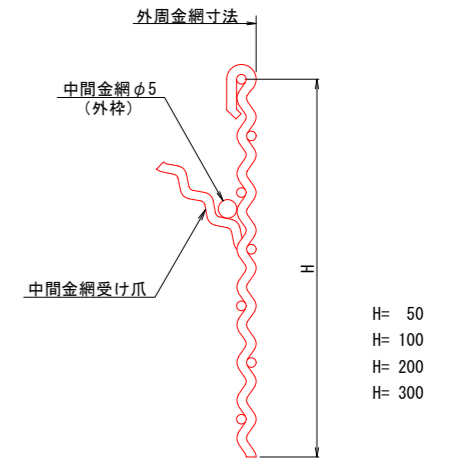
外周金網平面図



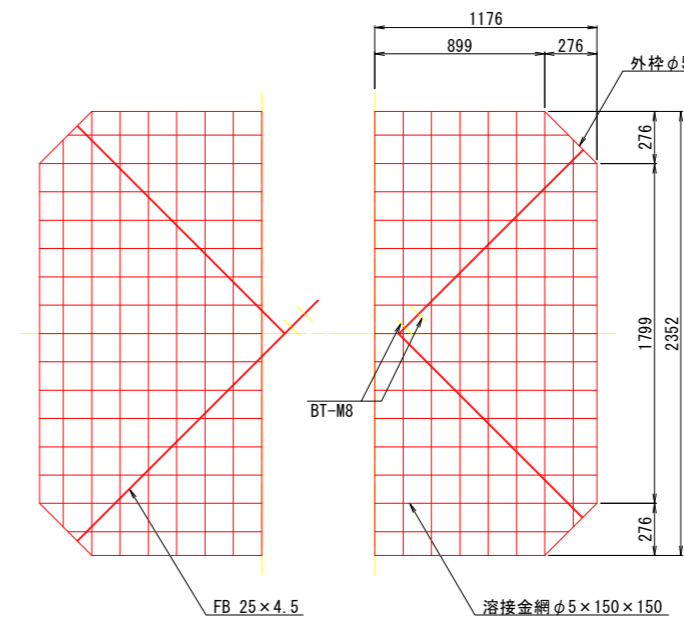
外周金網正面図



外周金網断面図 S=1:1



中間金網平面図 S=1:20



吹付面積: 5.42 m²

注: 金網の網目は図面と製品とで異なる場合があります。
注: 寸法は外-外寸法を示します。

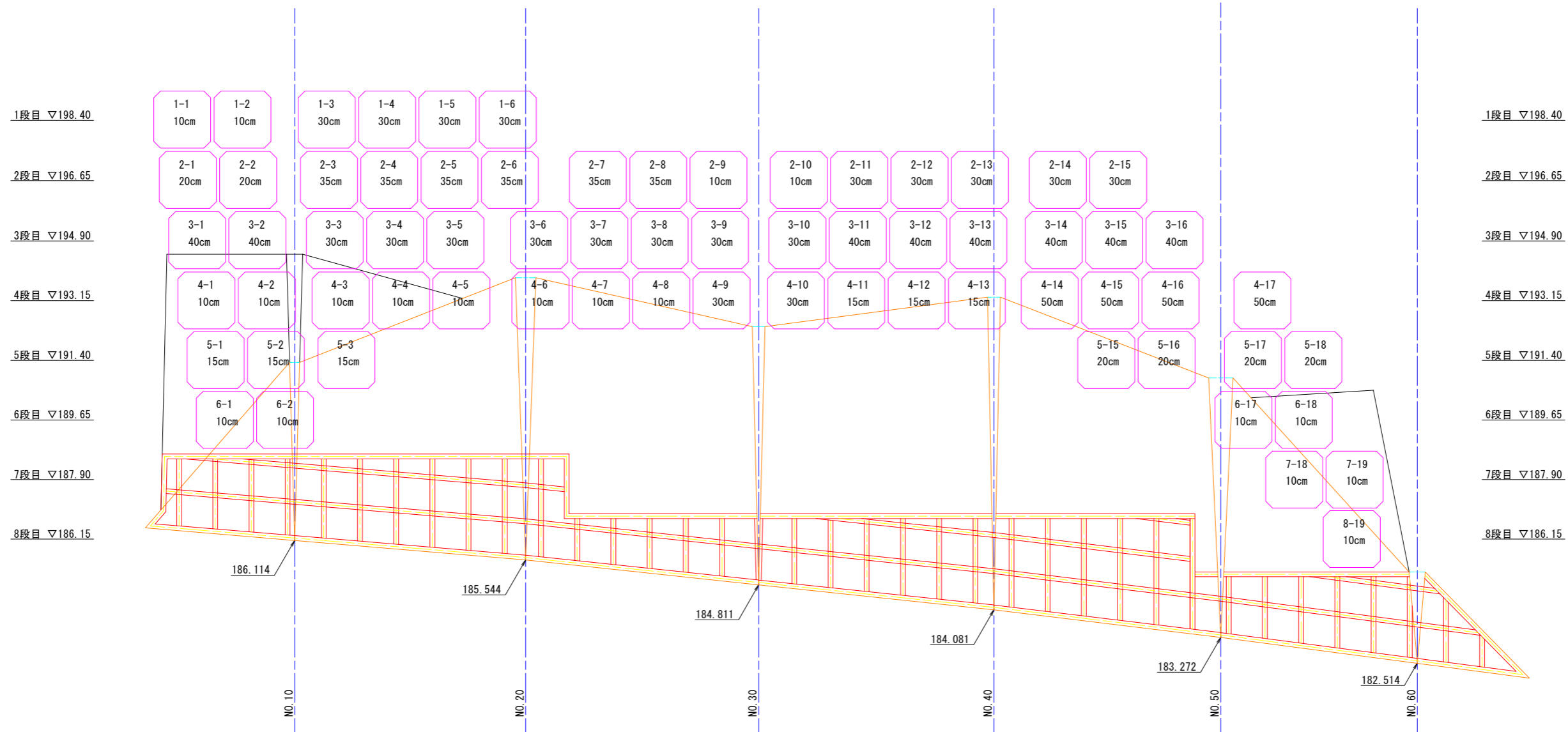
令和 8 年度	
工事名	令和6年災 第6674号 市道西円山線 道路災害復旧工事 (その2)
道路名	市道西円山線
箇所	輪島市門前町西円山 地内
図名	ざぶとんわく構造図
縮尺	図示
図面番号	8 / 17枚の内
	輪島市

ざぶとんわく配置図

S=1:100

凡例

- 1-1 番号
- 15cm ざぶとんわく平均厚



ざぶとんわく厚毎の枚数

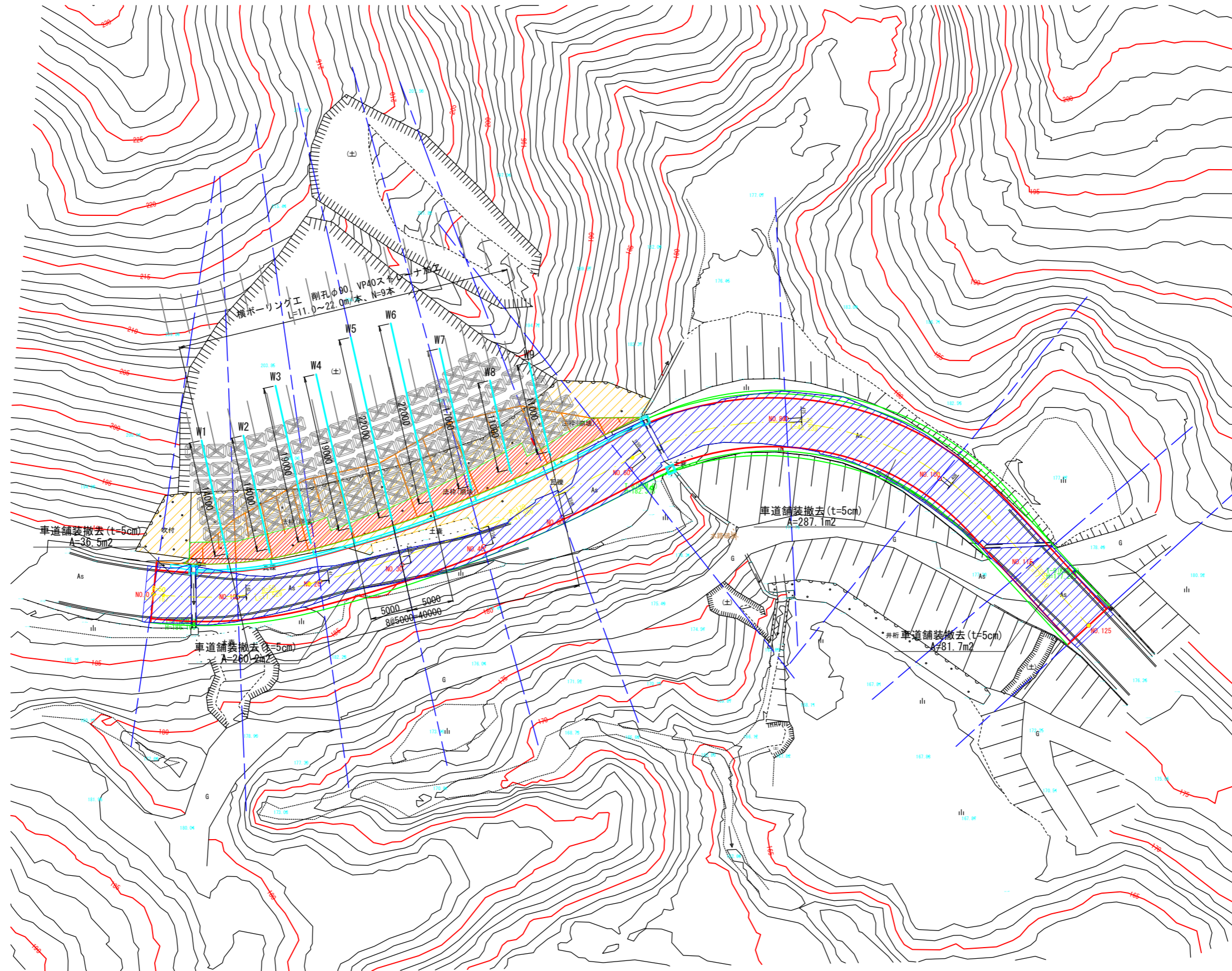
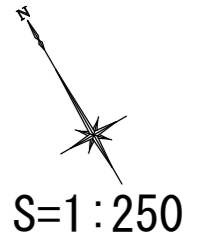
平均厚 (cm)	10	15	20	30	35	40	50	合計
枚数 (枚)	19	6	6	19	6	8	4	68

※ざぶとんわくの厚さは現場状況を検討し調整すること。
 ※設置予定の箇所でも、ざぶとんわくを設置しないで受圧板の設置が可能箇所は省略してもかまわない。
 ※設置予定以外の箇所でも不陸があり、ざぶとんわくを必要とする場合は設置して不陸調整を行う事。

令和 8 年度	
工事名	令和6年災 第6674号 市道西円山線 道路災害復旧工事 (その2)
道路名	市道西円山線
箇所	輪島市門前町西円山 地内
図名	ざぶとんわく配置図
縮尺	S=1:100
図面番号	9 / 17 枚の内
	輪 島 市

横ボーリング工平面図(2号箇所) S=1:250

市道西円山線
2号箇所



数量表

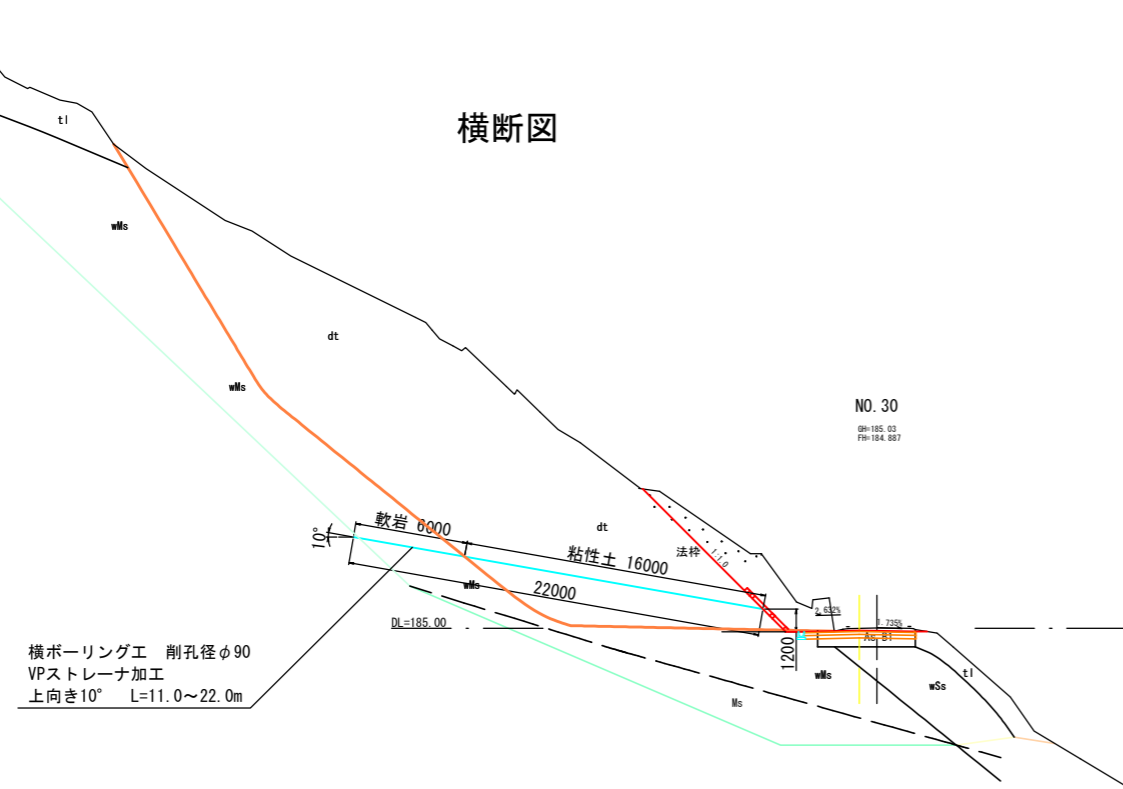
名称	長さ (m)	上向き 角度	削孔長	
			粘性土 (m)	軟岩 (m)
W1	14.0	10°	8.2	5.8
W2	14.0	10°	8.2	5.8
W3	19.0	10°	13.7	5.3
W4	19.0	10°	13.7	5.3
W5	22.0	10°	16.0	6.0
W6	22.0	10°	16.0	6.0
W7	17.0	10°	11.1	5.9
W8	11.0	10°	5.9	5.1
W9	11.0	10°	5.9	5.1
合計	149.0		98.7	50.3

令和 8 年度

工事名	令和6年災 第6674号 市道西円山線 道路災害復旧工事 (その2)
道路名	市道西円山線
箇所	輪島市門前町西円山 地内
図名	横ボーリング工平面図
縮尺	S=1:250
図面番号	10 / 17 枚の内
輪 島 市	

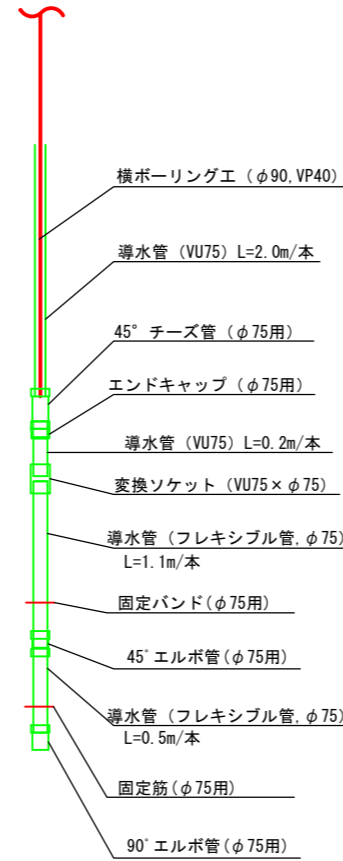
横ボーリング工流末処理工図

S=図示

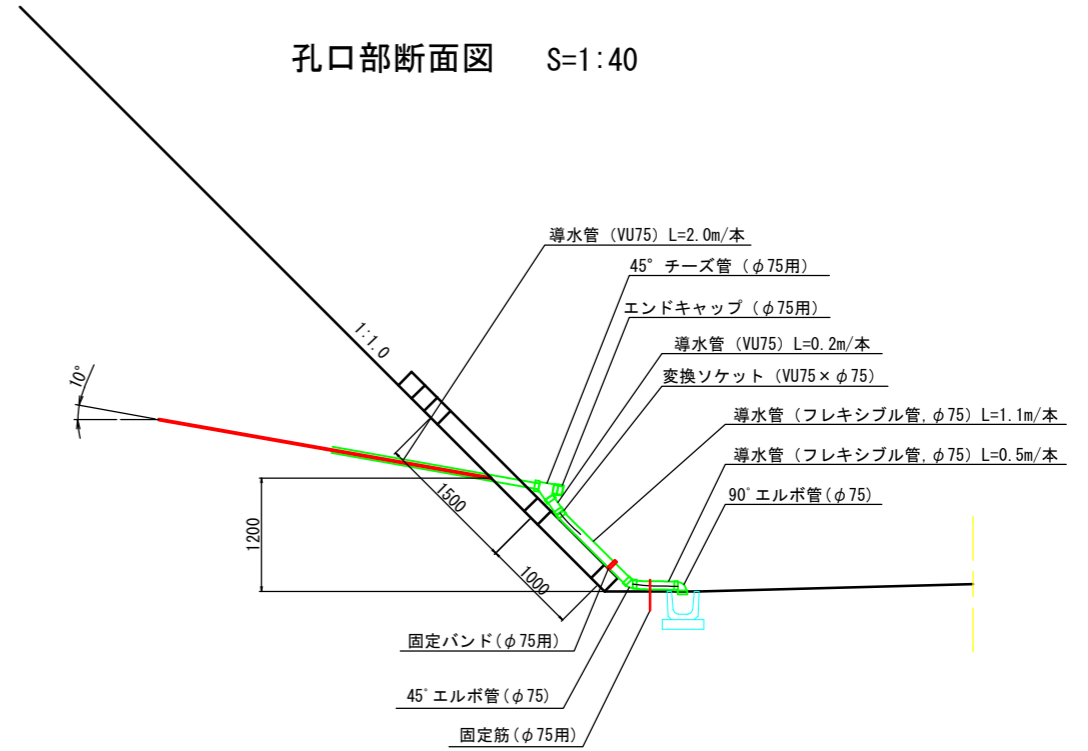


横断面図

継手部詳細図 S=1:20

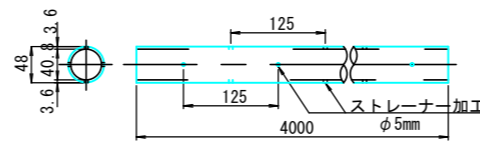


孔口部断面図 S=1:40

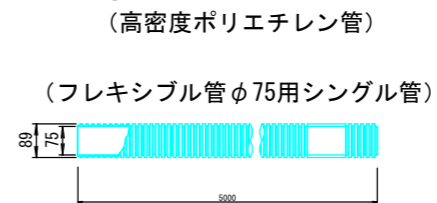


種別	規格	単位	数量		合計
			1本当り	本数	
導水管	VU75	m	2.0	9	18.0
"	VU75	m	0.2	9	1.8
			合計		19.8
導水管	高密度ポリエチレン製 シングル管φ75 フレキシブル管	m	1.1	9	9.9
"	高密度ポリエチレン製 シングル管φ75 フレキシブル管	m	0.5	9	4.5
		m	合計		14.4
変換ソケット	VU75×φ75	個	1	9	9
45° チーズ	φ75用	個	1	9	9
45° エルボ	φ75用	個	1	9	9
90° エルボ	φ75用	個	1	9	9
エンドキャップ	φ75用	個	1	9	9
固定バンド	φ75用	個	1	9	9
固定筋	φ75用	個	1	9	9

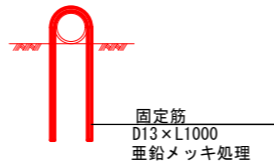
保孔管加工図 (VP40) S=1:5



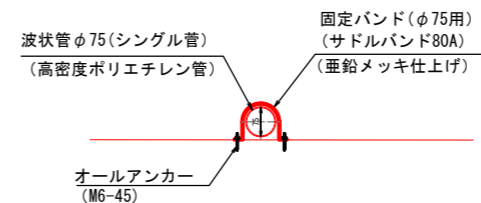
導水管寸法図 S=1:10



固定筋 S=1:10
地山部
(φ75用・φ100用)



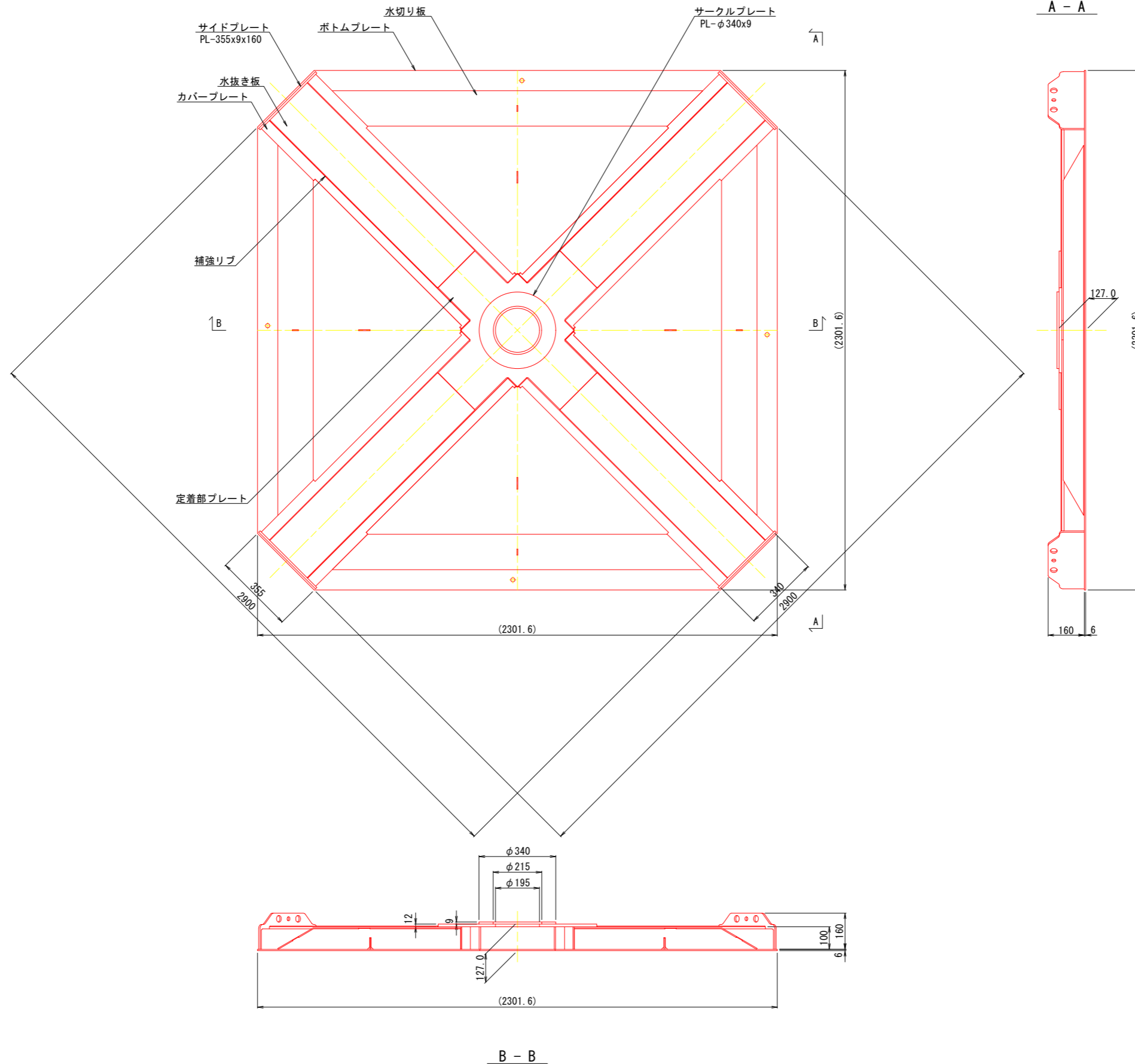
固定バンド取付図 S=1:10
法枠部
(φ75用)



令和 8年度	
工事名	令和6年度 第6674号 市道西円山線 道路災害復旧工事 (その2)
道路名	市道西円山線
箇所	輪島市門前町西円山 地内
図名	横ボーリング工流末処理工図
縮尺	図示
図面番号	11 / 17枚の内
輪 島 市	

受圧板構造図 (スクエア置)

S=1:10



受圧面積 : 5.17 m²

質量 : 527 kg

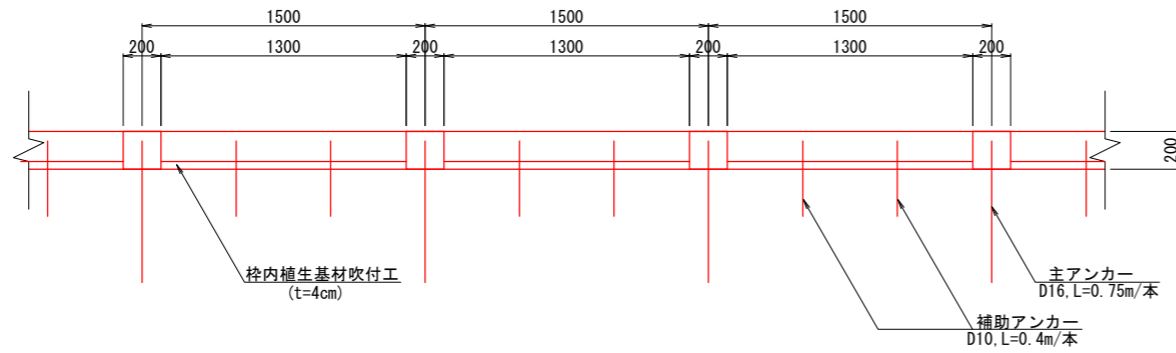
令和 8年度	
工事名	令和6年災 第6674号 市道西円山線 道路災害復旧工事 (その2)
道路名	市道西円山線
箇所	輪島市門前町西円山 地内
図名	受圧板構造図
縮尺	S=1:10
図面番号	12 / 17枚の内
輪 島 市	

吹付砕工構造図

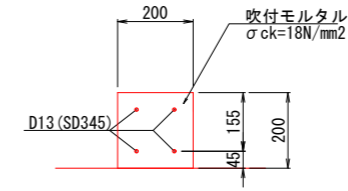
(200×200-1500×1500)

枠内 植生基材吹付 t=4cm

A - A断面 S=1:20



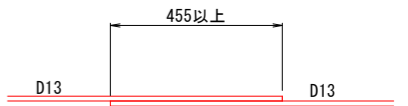
枠断面図 S=1:10



使用材料規格一覧表

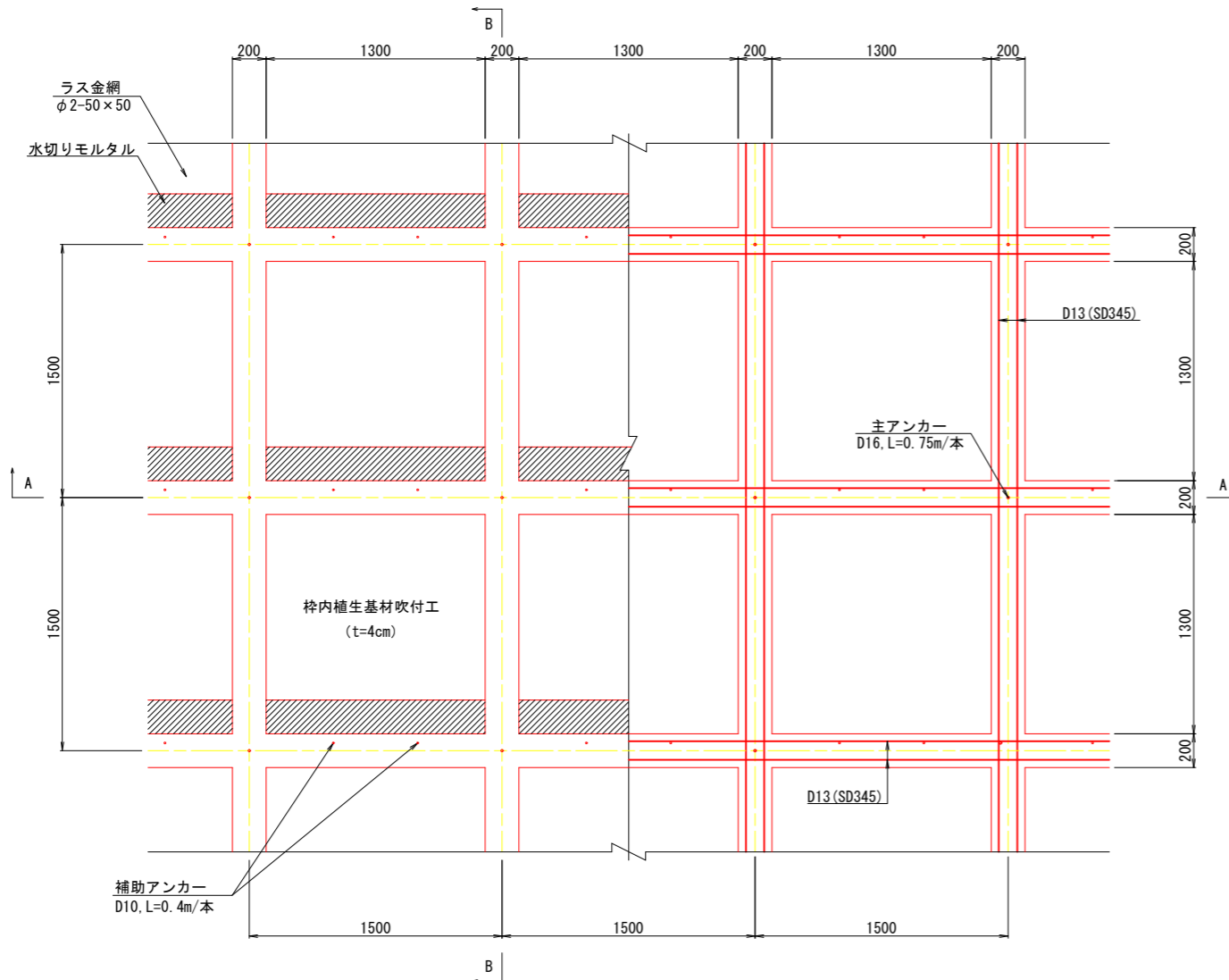
項目	規格
吹付モルタル	$\sigma_{ck}=18\text{N/mm}^2$
主鉄筋	D13
スターラップ	-
主アンカー	D16, L=0.75m/本
補助アンカー	D10, L=0.4m/本

鉄筋継手 S=1:10

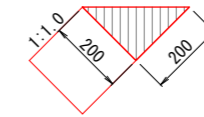


鉄筋の重ね継手長は、455mm以上とすること。

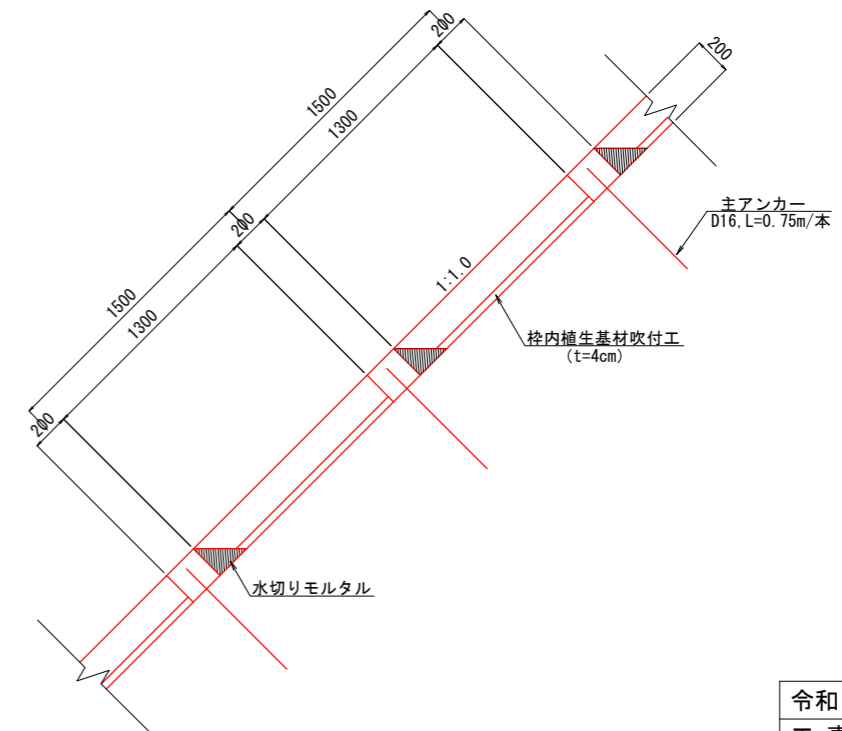
展開図 S=1:20



水切りモルタル参考図 S=1:10

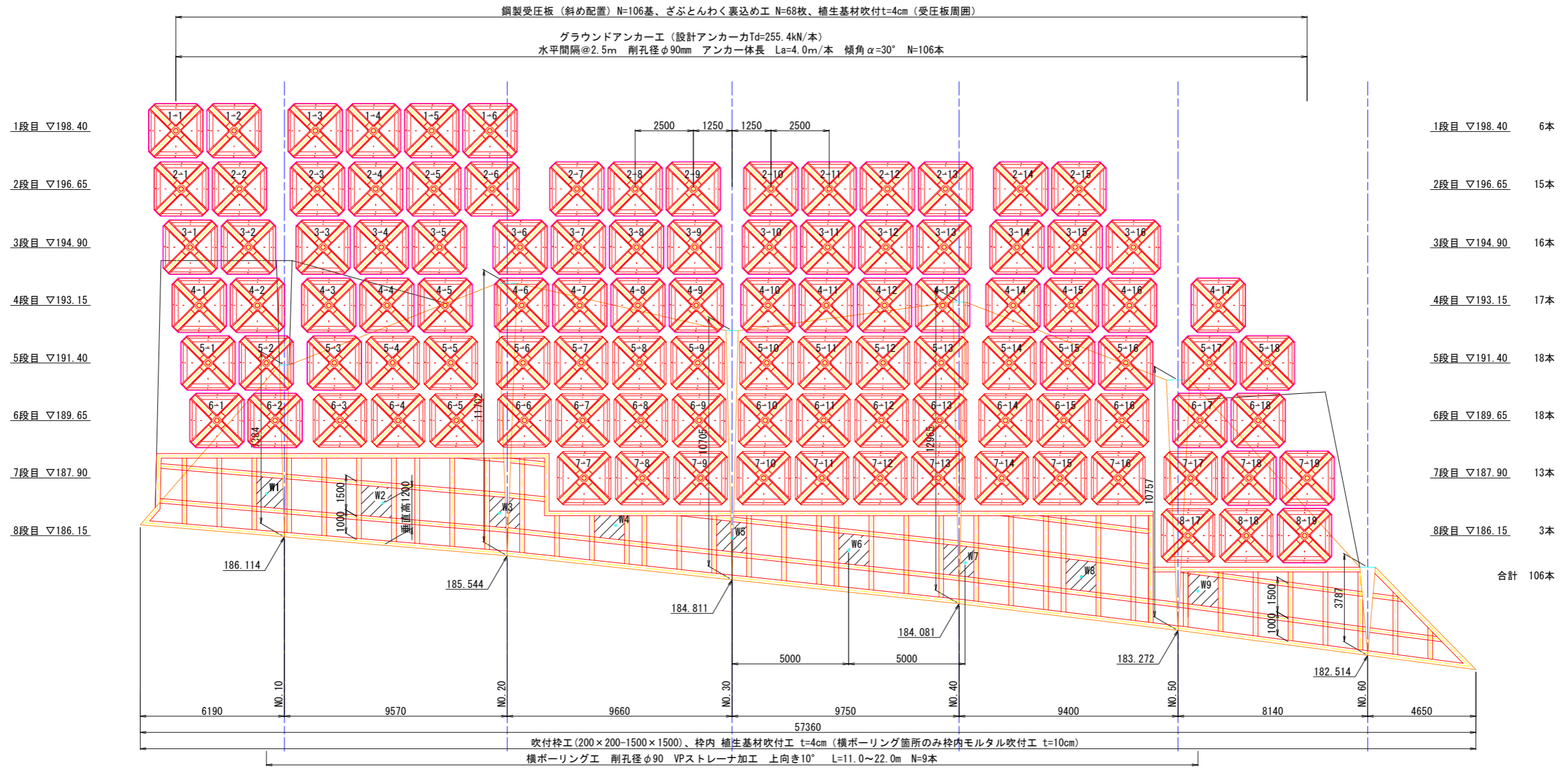


B - B断面 S=1:20



令和 8年度	
工事名	令和6年災 第6674号 市道西円山線 道路災害復旧工事 (その2)
道路名	市道西円山線
箇所	輪島市門前町西円山 地内
図名	吹付砕工構造図
縮尺	図示
図面番号	13 / 17枚の内
輪 島 市	

対策工配置展開図 S=1:100



アンカー一覧表

段	孔口高	1	2	3	4	5	6	7	8	9	10	11	12	13	14	15	16	17	18	19	小計	合計	
1	198.40	22.5	22.5	23.0	23.0	23.0	23.0															137.0	1959.5
2	196.65	21.0	21.0	22.0	22.0	22.0	22.0	22.0	22.0	21.5	21.5	21.5	21.5	21.5	21.5							324.5	
3	194.90	20.0	20.0	20.5	20.5	20.5	20.5	20.5	20.5	20.5	20.5	21.0	21.0	21.0	21.0	21.0						330.0	
4	193.15	18.5	18.5	19.0	19.0	19.0	19.0	19.0	19.0	19.0	19.0	19.5	19.5	19.5	20.0	20.0	20.0	20.0				327.5	
5	191.40	17.0	17.0	17.5	17.5	17.5	17.5	17.5	17.5	17.5	17.5	17.5	17.5	17.5	18.5	18.5	18.5	18.5	18.5			319.0	
6	189.65	15.0	15.0	15.5	15.5	15.5	15.5	15.5	15.5	15.5	15.5	16.0	16.0	16.0	17.0	17.0	17.0	17.0				287.0	
7	187.90							14.0	14.0	14.0	14.0	14.5	14.5	14.5	15.5	15.5	15.5	15.5	15.5	15.5	15.5	192.5	
8	186.15																	14.0	14.0	14.0		42.0	

※ は枠内モルタルt=10cmを示す

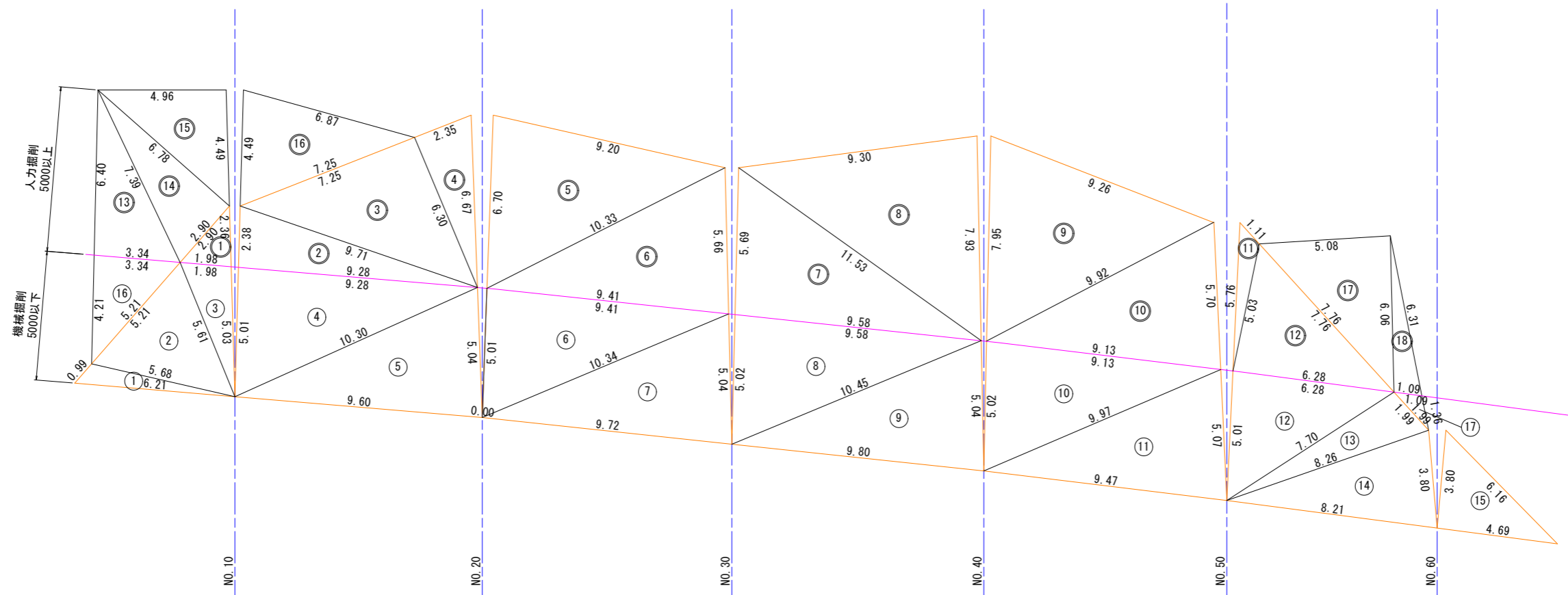
アンカー長毎の本数

長さ (m)	14.0	14.5	15.0	15.5	16.0	17.0	17.5	18.5	19.0	19.5	20.0	20.5	21.0	21.5	22.0	22.5	23.08	合計
本数 (本)	7	3	2	14	3	7	11	7	8	3	6	8	8	7	6	2	4	106

令和 8年度	
工事名	令和6年災 第6674号 市道西円山線 道路災害復旧工事 (その2)
道路名	市道西円山線
箇所	輪島市門前町西円山 地内
図名	対策工配置展開図
縮尺	S=1:100
図面番号	14 / 17枚の内
	輪島市

法面積求積図 (1) S=1:100

既設法枠撤去+切土面積



機械掘削面積計算書 既設法枠撤去+切土面積

番号	a	b	c	S	A(m ²)	摘要
1	6.21	0.99	5.68	6.44	2.48	
2	5.68	5.21	5.61	8.25	13.04	
3	5.61	1.98	5.03	6.31	4.95	
4	10.3	5.01	9.28	12.30	23.27	
5	10.3	5.04	9.6	12.47	24.02	
6	10.34	5.01	9.41	12.38	23.51	
7	10.34	5.04	9.72	12.55	24.28	
8	10.45	5.02	9.58	12.53	24.03	
9	10.45	5.04	9.8	12.65	24.57	
10	9.97	5.02	9.13	12.06	22.80	
11	9.97	5.07	9.47	12.26	23.73	
12	7.7	5.01	6.28	9.50	15.72	
13	8.26	7.7	1.99	8.98	7.61	
14	8.26	3.8	8.21	10.14	15.27	
15	6.16	4.69	3.8	7.33	8.94	
小計					258.22	

機械掘削法面積集計表

分類	小計(m ²)	合計(m ²)
既設法枠撤去+切土面積	258.22	265.9
既設法枠撤去	7.72	

人力掘削面積計算書 既設法枠撤去+切土面積

番号	a	b	c	S	A(m ²)	摘要
1	2.9	2.36	1.98	3.62	2.32	
2	9.28	2.38	9.71	10.69	11.08	
3	6.3	9.71	7.25	11.63	22.83	
4	6.67	6.3	2.35	7.66	7.40	
5	10.33	6.7	9.2	13.12	30.35	
6	10.33	5.66	9.41	12.70	26.40	
7	5.69	11.53	9.58	13.40	27.17	
8	11.53	9.3	7.93	14.38	36.64	
9	9.92	7.95	9.26	13.57	34.64	
10	9.92	5.7	9.13	12.38	25.71	
11	5.76	1.11	5.03	5.95	2.24	
12	7.76	6.28	5.03	9.54	15.80	
小計					242.58	

人力掘削法面積集計表

分類	小計(m ²)	合計(m ²)
既設法枠撤去+切土面積	242.58	308.0
既設法枠撤去	65.42	

機械掘削面積計算書 既設法枠撤去

番号	a	b	c	S	A(m ²)	摘要
16	5.21	4.21	3.34	6.38	7.02	
17	1.99	1.09	1.36	2.22	0.70	
小計					7.72	

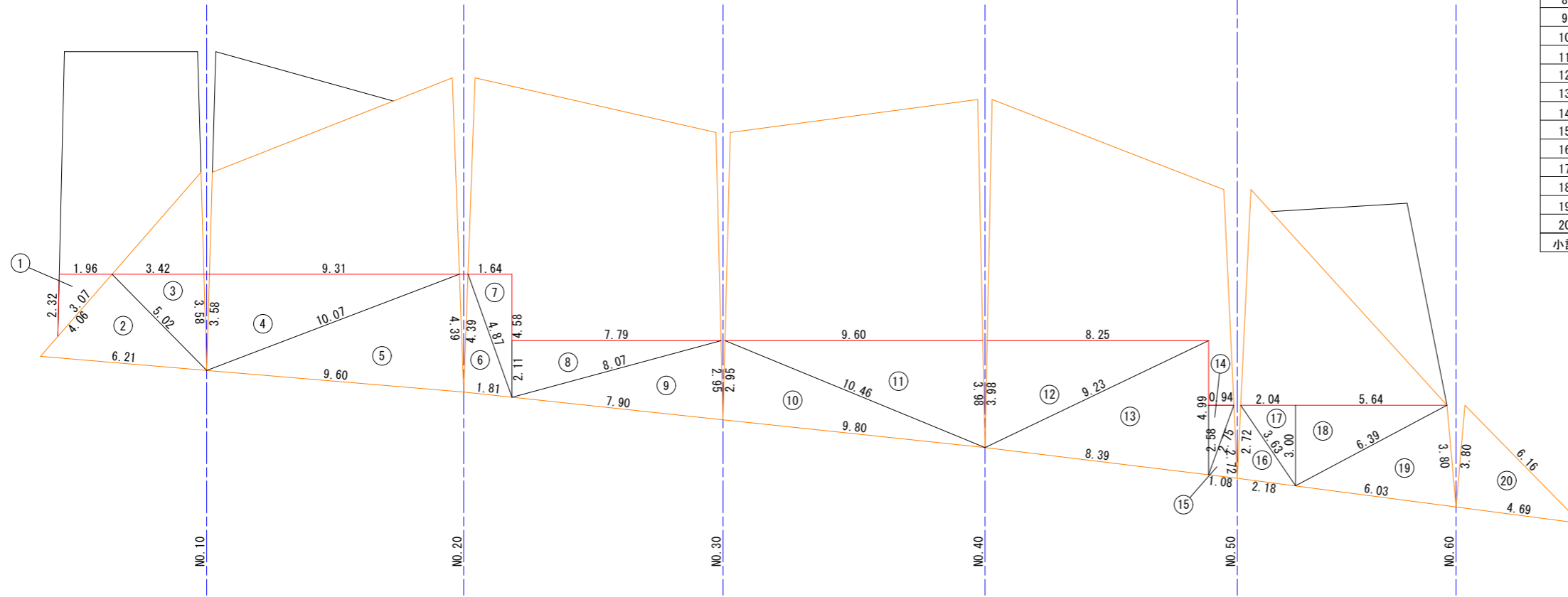
人力掘削面積計算書 既設法枠撤去

番号	a	b	c	S	A(m ²)	摘要
13	6.4	7.39	3.34	8.57	10.71	
14	6.78	2.9	7.39	8.54	9.87	
15	4.49	6.78	4.96	8.12	11.17	
16	7.25	4.49	6.87	9.31	15.02	
17	7.76	5.08	6.06	9.45	15.38	
18	6.31	1.09	6.06	6.73	3.27	
小計					65.42	

令和	年度
工事名	災害復旧工事
道路名	市道西円山線
箇所	輪島市門前町西円山 地内
図名	法面積求積図 (1)
縮尺	S=1:100
図面番号	15 / 17 枚の内
輪 島 市	

法面積求積図 (2) S=1:100 新設法枠

枠内植生基材吹付工

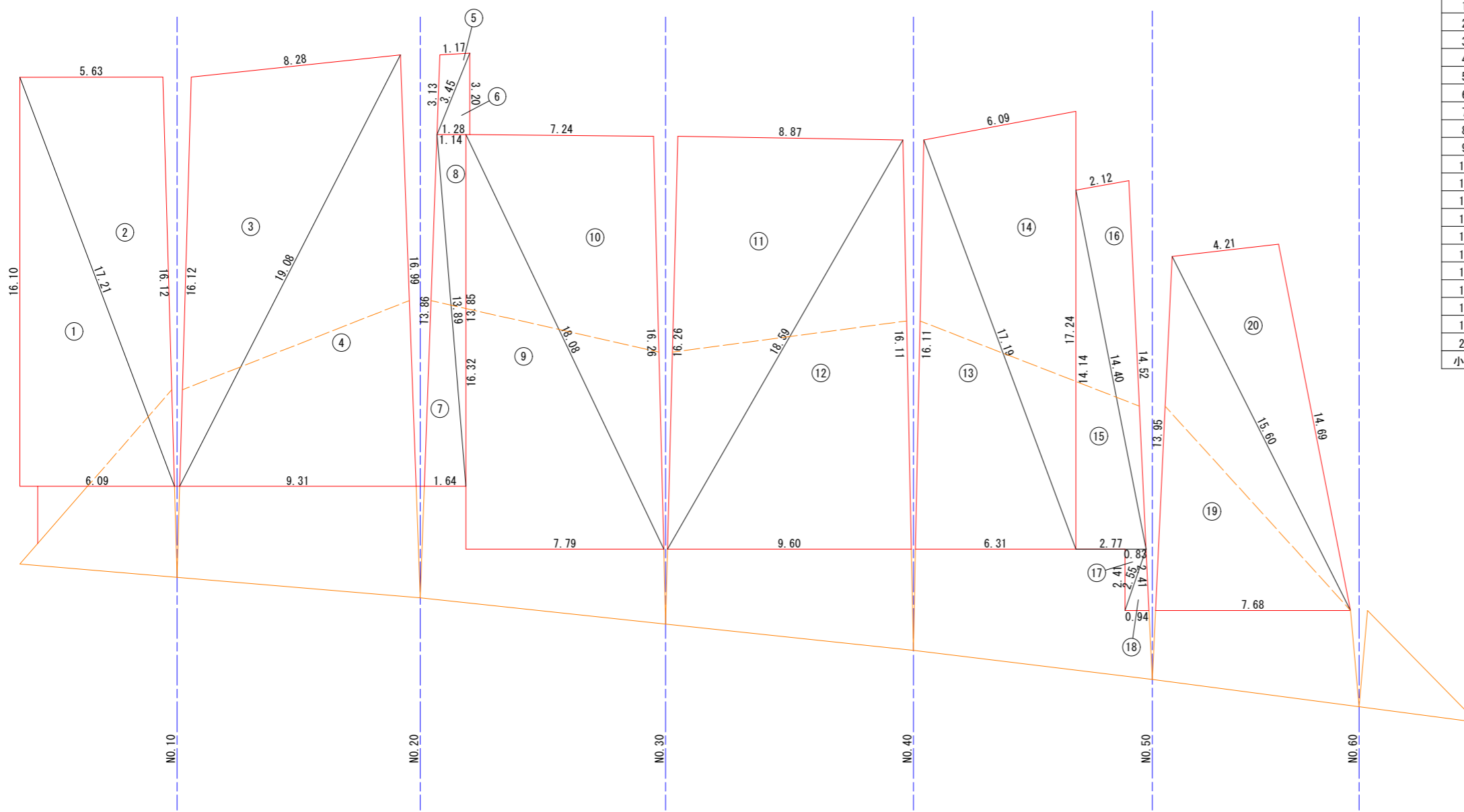


面積計算書 枠内植生基材吹付 t=4cm

番号	a	b	c	S	A(m ²)	摘要
1	2.32	1.96	3.07	3.68	2.29	
2	4.06	6.21	5.02	7.65	10.20	
3	5.02	3.42	3.58	6.01	6.12	
4	3.58	9.31	10.07	11.48	16.66	
5	10.07	9.60	4.39	12.03	20.92	
6	4.39	1.81	4.87	5.54	3.99	
7	4.87	1.64	4.58	5.55	3.78	
8	2.11	7.79	8.07	8.99	8.26	
9	8.07	7.90	2.95	9.46	11.56	
10	2.95	9.80	10.46	11.61	14.47	
11	10.46	9.60	3.98	12.02	19.10	
12	3.98	8.25	9.23	10.73	16.41	
13	9.23	8.39	4.99	11.31	20.84	
14	2.58	0.94	2.75	3.14	1.23	
15	2.75	1.08	2.72	3.28	1.46	
16	2.72	2.18	3.63	4.27	2.98	
17	3.63	2.04	3.00	4.34	3.08	
18	3.00	5.64	6.39	7.52	8.50	
19	6.39	6.03	3.80	8.11	11.18	
20	3.80	6.16	4.69	7.33	8.94	
小計					191.97	

令和	8年度
工事名	令和6年災 第6674号 市道西円山線 道路災害復旧工事 (その2)
道路名	市道西円山線
箇所	輪島市門前町西円山 地内
図名	法面積求積図 (2)
縮尺	S=1:100
図面番号	16 / 17枚の内
輪 島 市	

法面積求積図 (3) S=1:100 受圧板設置部



面積計算書 植生基材吹付 t=4cm (受圧板周囲)

番号	a	b	c	S	A(m ²)	摘要
1	16.10	6.09	17.21	19.70	49.02	
2	17.21	5.63	16.12	19.48	45.36	
3	16.12	8.28	19.08	21.74	66.14	
4	19.08	9.31	16.99	22.69	79.04	
5	3.13	1.17	3.45	3.88	1.84	
6	3.45	1.28	3.20	3.97	2.07	
7	13.86	1.64	13.89	14.70	11.43	
8	13.89	1.14	13.85	14.44	7.89	
9	16.32	7.79	18.08	21.10	63.67	
10	18.08	7.24	16.26	20.79	58.81	
11	16.26	8.87	18.59	21.86	72.11	
12	18.59	9.60	16.11	22.15	77.31	
13	16.11	6.31	17.19	19.81	50.92	
14	17.19	6.09	17.24	20.26	51.59	
15	14.14	2.77	14.40	15.66	19.66	
16	14.40	2.12	14.52	15.52	15.26	
17	2.41	0.83	2.55	2.90	1.01	
18	2.55	0.94	2.41	2.95	1.13	
19	13.95	7.68	15.60	18.62	53.60	
20	15.60	4.21	14.69	17.25	30.82	
小計					758.68	

令和	8年度
工事名	令和6年災 第6674号 市道西円山線 道路災害復旧工事(その2)
道路名	市道西円山線
箇所	輪島市門前町西円山 地内
図名	法面積求積図 (3)
縮尺	S=1:100
図面番号	17 / 17枚の内
輪 島 市	